

Service Anleitung: Nachfetten des Micro Spline Freilaufkörpers

Folgende Werkzeuge/Hilfsmittel werden benötigt:

- Konusschlüssel 17mm
- Sicherungsringzange
- TL-FH16
- Premium Grease (Y04110000)
- Seal Grease for Freehub (Y38Z98000)
- Schutzbrille
- Handschuhe

Das ausführliche Händlerhandbuch finden Sie unter:

<https://si.shimano.com/pdfs/dm/DM-MAHB001-07-ENG.pdf>



Kappe mit dem 17mm Konusschlüssel **abziehen**.

Wichtig: **nicht drehen!**



Den C-Ring mit der Sicherungsringzange entfernen

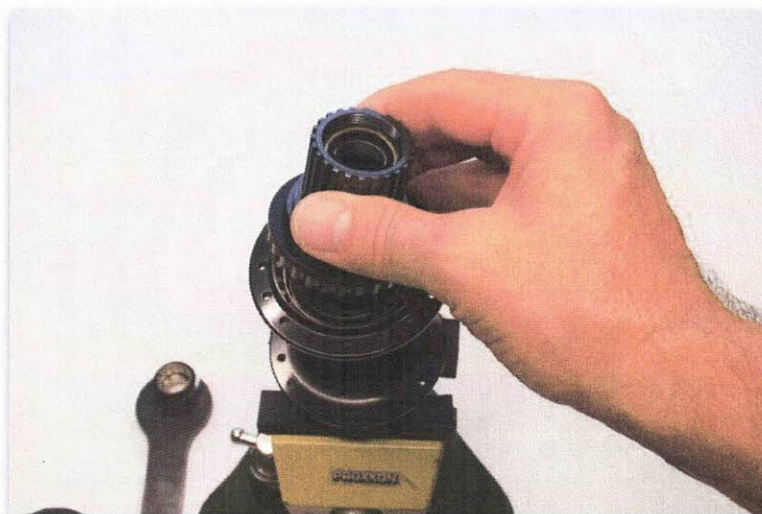


Den Freilaufkörper vorsichtig abziehen.

Hinweis: unter dem Freilaufkörper befinden sich noch 2 Federn, sowie ein Kunststoffring. Diese Teile brauchen **nicht** demontiert werden.

Weiterführende Information finden Sie im Händlerhandbuch:

<https://si.shimano.com/pdfs/dm/DM-MAHB001-07-ENG.pdf>

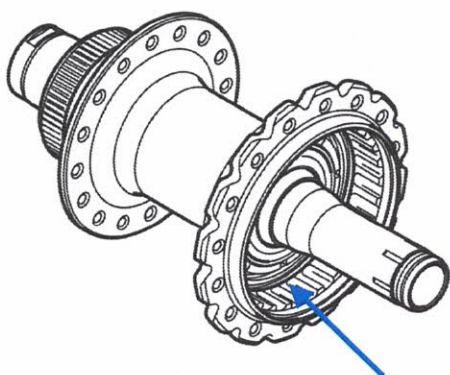


Entfernen Sie den Dichtring



Entfernen Sie den Spacer.

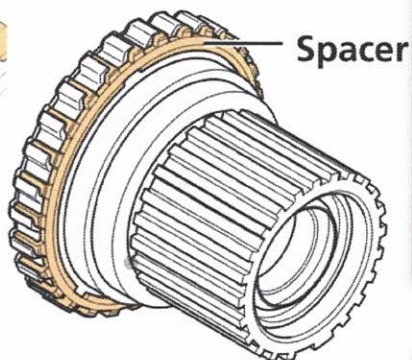
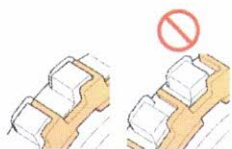
Reinigen Sie die Verzahnung von Nabenhülse und Freilaufkörper gründlich.



Fetten Sie die Verzahnung des Freilaufkörpers mit der Menge Premium Grease, wie in den Abbildungen gezeigt.



Setzen Sie den Spacer wieder auf. Achten Sie dabei auf die korrekte Position der Stifte. Diese müssen linksbündig an der Verzahnung der Freilaufkörpers anliegen.



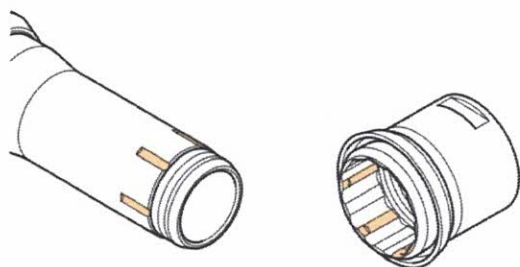
Montieren Sie den Freilaufkörper. Stellen Sie sicher, dass die Verzahnungen von Freilaufkörper und Nabenhülse fluchten. Verteilen Sie austretendes Fett gleichmäßig über die Oberfläche des Spacers und entfernen Sie das überschüssige Fett.



Versorgen Sie den blau markierten Bereich mit einer dünnen Schicht Seal Grease.



Stecken Sie die Nabenkappe wieder auf. Achten Sie dabei auf die korrekte Position (gelbe Markierungen)



Fetten Sie die Dichtflächen von Freilaufkörper und Nabenhülse dünn mit Seal Grease ein.

Achten Sie darauf, ausschließlich die gezeigten Bereiche zu fetten.



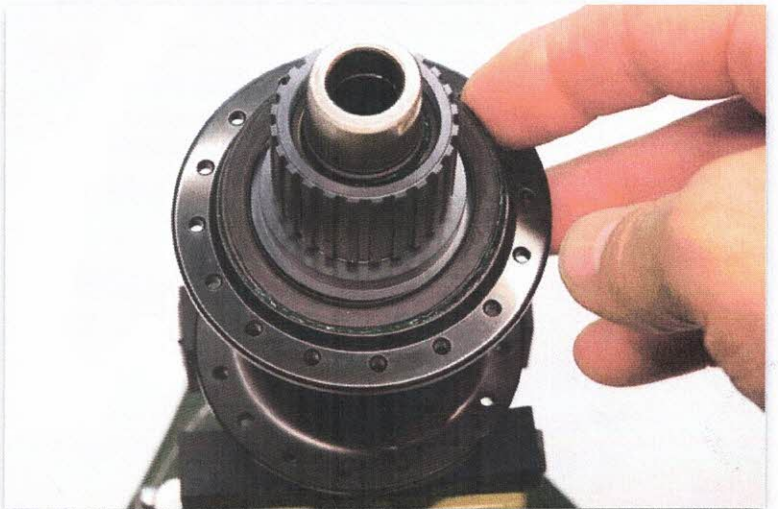
Es sollte sich lediglich eine geringe Menge Fett in den gezeigten Bereichen befinden.

Stellen Sie sicher, dass der Dichtring nicht verformt ist. Eine Deformation führt zu Fehlfunktionen.



Positionieren Sie den Dichtring vorsichtig auf der Nabenhülse.

Verwenden Sie keinen verformten Dichtring.



Verwenden Sie zur Montage des Dichtrings das Werkzeug TL-FH16.

Bei Montage ohne Spezialwerkzeug kann der Dichtring beschädigt und damit die Funktion des Freilaufs beeinträchtigt werden.



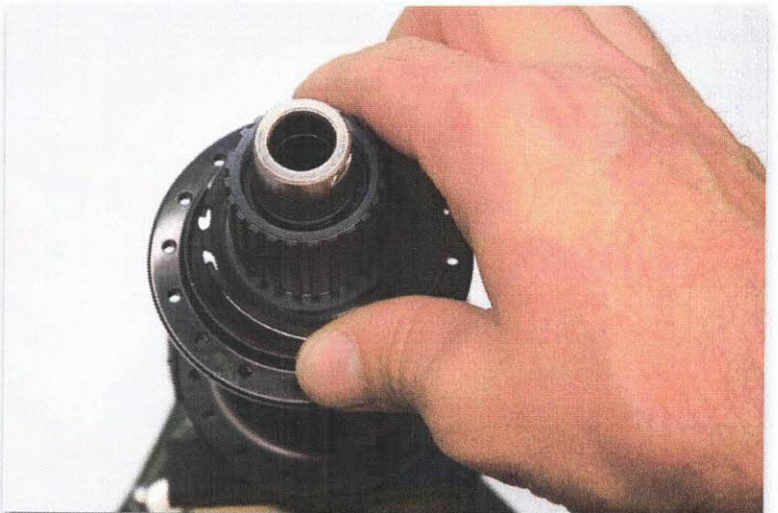
Vergewissern Sie sich vom korrekten Sitz des Freilaukörpers. Dieser sollte kraftschlüssig eingreifen bei Vorwärtsdrehung und freigegeben beim Zurückdrehen.

Ist die Funktion nicht gegeben, folgen Sie der Fehlerbehebung im Händlerhandbuch

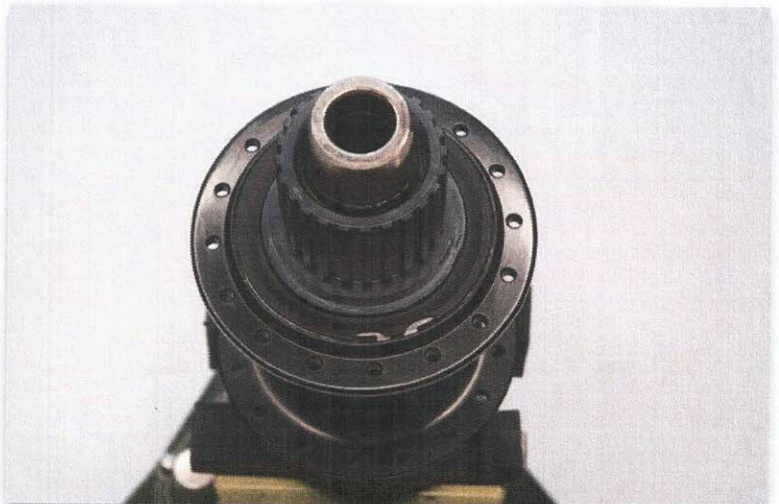
<https://si.shimano.com/pdfs/dm/DM-MAHB001-07-ENG.pdf>



Montieren Sie den C-Ring



Bei korrekter Montage sitzt der C-Ring in vorgesehener Nut, wie in der Abbildung gezeigt.



Hinweis: das fühlbare Axialspiel am Freilaufkörper ist technisch bedingt notwendig und beabsichtigt!